
Manuale di installazione Scheda USB-IrDA

Scheda USB-IrDA

**Windows XP/2000/ME/98SE
Installazione e rimozione InstallShield**

Versione 1.26

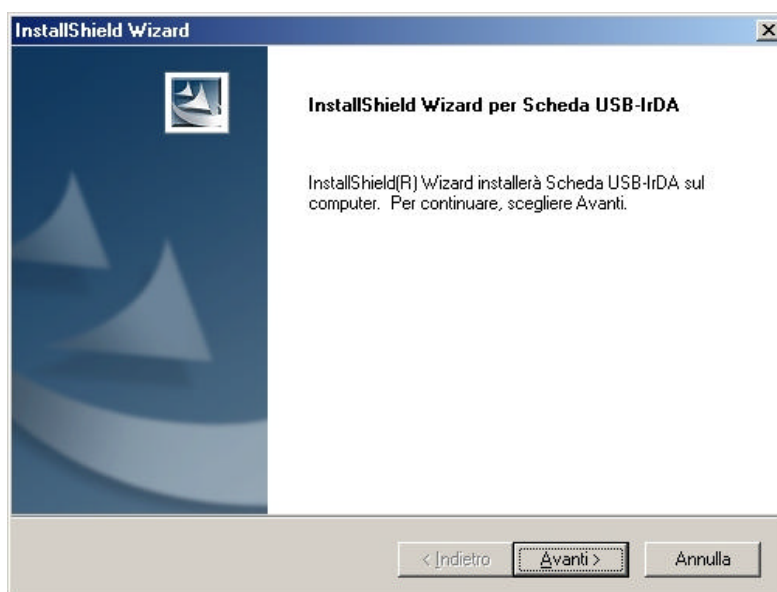
In questo documento sono fornite le istruzioni su come installare e rimuovere la scheda USB-IrDA con i sistemi operativi Windows XP/2000/ME/98SE.

1 INSTALLAZIONE DEL DRIVER DELLA SCHEDA USB-IRDA PER WINDOWS 2000/ME/98SE

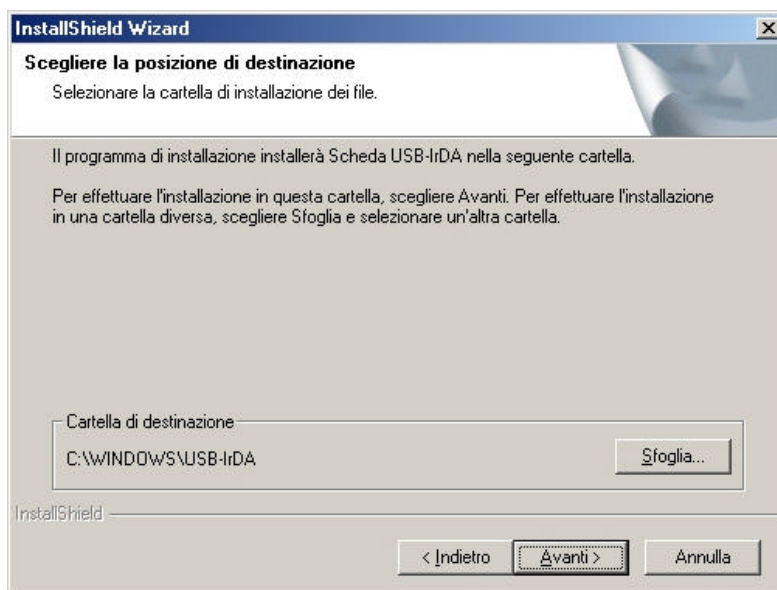
Di seguito sono fornite le istruzioni per l'installazione corretta della scheda USB-IrDA con i sistemi operativi Windows 2000, Windows ME e Windows 98SE.

Importante: se è presente una versione precedente del driver, la scheda USB-IrDA deve rimanere inserita nel computer fino a quando non viene richiesto di rimuoverla. Se non è presente una versione precedente del driver, non inserire la scheda USB-IrDA nel computer fino a quando non viene richiesto di farlo.

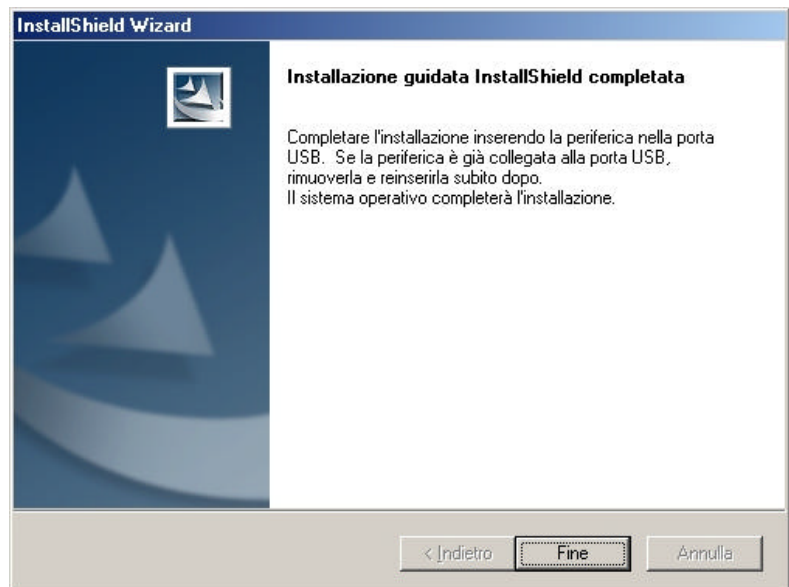
1. Inserire il disco con i file del driver. Fare doppio clic sul file "setup.exe" presente nel disco. Fare clic su **Avanti** per continuare.



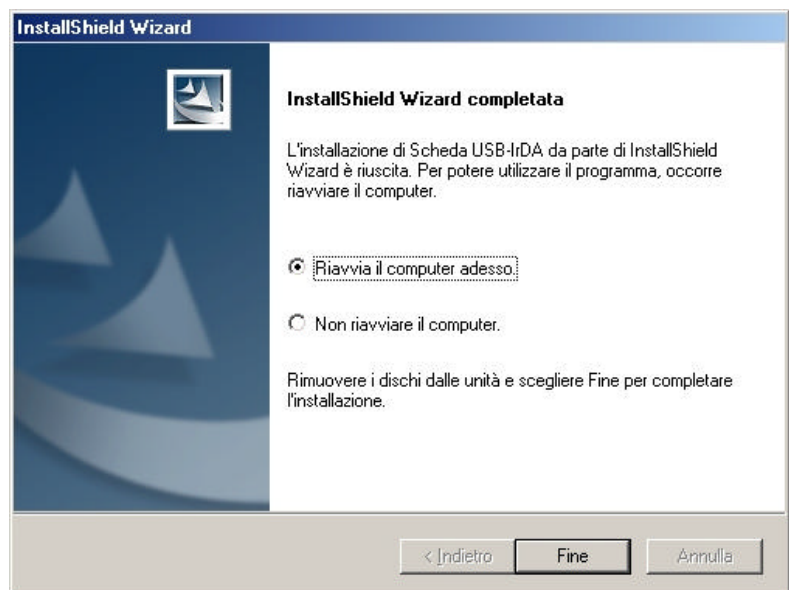
2. Il programma di installazione copierà i file necessari per l'installazione e la rimozione nella directory predefinita. Per continuare, fare clic sul pulsante **Avanti**



3. Per completare l'installazione, inserire la scheda USB-IrDA nella porta USB. Oppure, se la scheda USB-IrDA è già inserita, rimuoverla e reinserirla nella porta USB. Fare clic su **Fine** per continuare.



4. Windows rileverà ora la scheda USB-IrDA. In alcuni sistemi operativi, è possibile che venga richiesto di riavviare il computer. In questo caso, fare clic su “Sì” per continuare.



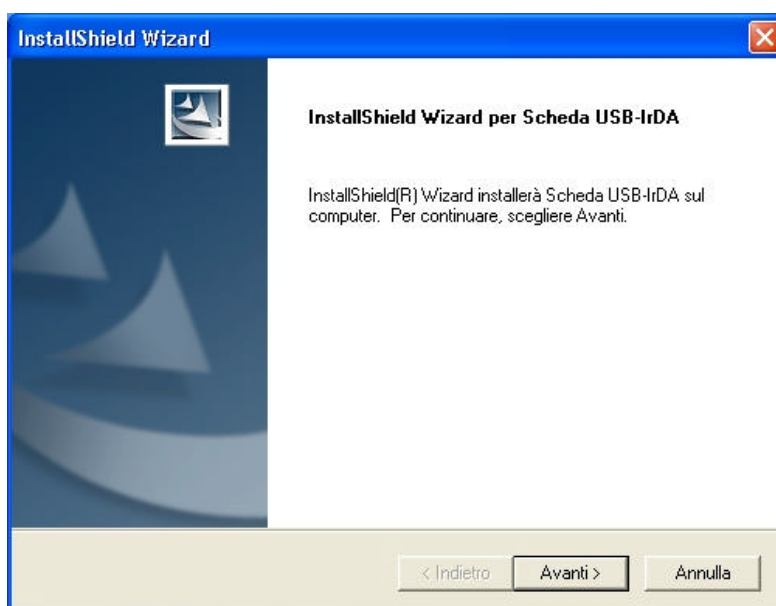
5. L'installazione è completata.

2 INSTALLAZIONE DEL DRIVER DELLA SCHEDA USB-IRDA PER WINDOWS XP

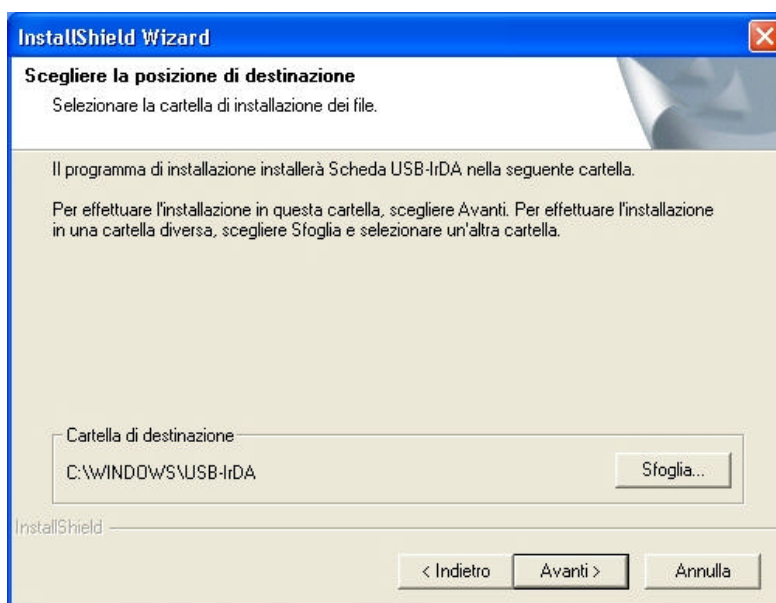
Di seguito sono fornite le istruzioni per l'installazione corretta della scheda USB-IrDA con il sistema operativo Windows XP.

Importante: se è presente una versione precedente del driver, la scheda USB-IrDA deve rimanere inserita nel computer fino a quando non viene richiesto di rimuoverla. Se non è presente una versione precedente del driver, non inserire la scheda USB-IrDA nel computer fino a quando non viene richiesto di farlo.

1. Inserire il disco con i file del driver. Fare doppio clic sul file "setup.exe" presente nel disco. Dopo la schermata di avvio, viene visualizzata la schermata seguente. Fare clic su **Avanti** per continuare.



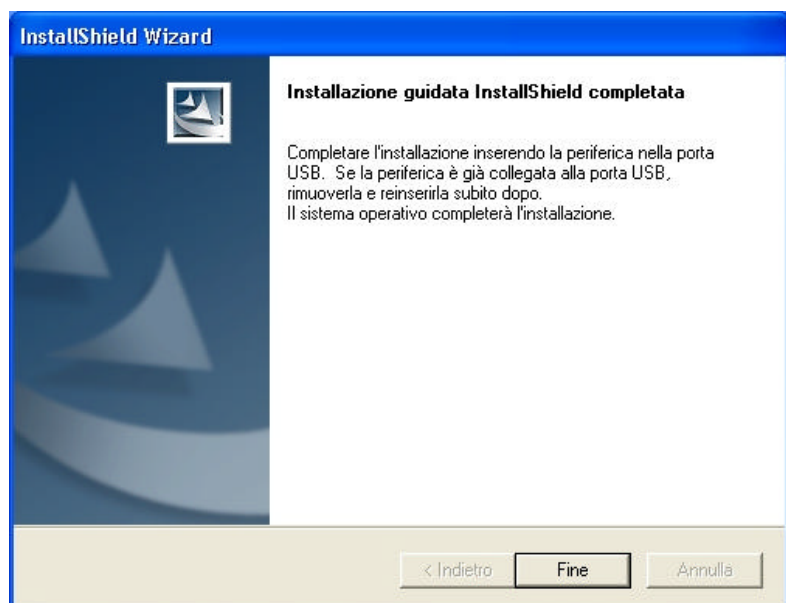
2. Il programma di installazione copierà i file necessari per l'installazione e la rimozione nella directory predefinita. Per continuare, fare clic sul pulsante **Avanti**



3. Fare clic su **Continuare** per continuare.



4. Inserire la scheda USB-IrDA nella porta USB e fare clic su **Fine**.



5. WinXP rileverà la scheda USB-IrDA. Selezionare **Installa il software automaticamente (scelta consigliata)** e fare clic su **Avanti**.



6. WinXP rileverà i driver aggiornati. Fare clic su **Continuare** per continuare.



7. Fare clic su **Fine** per completare l'installazione.



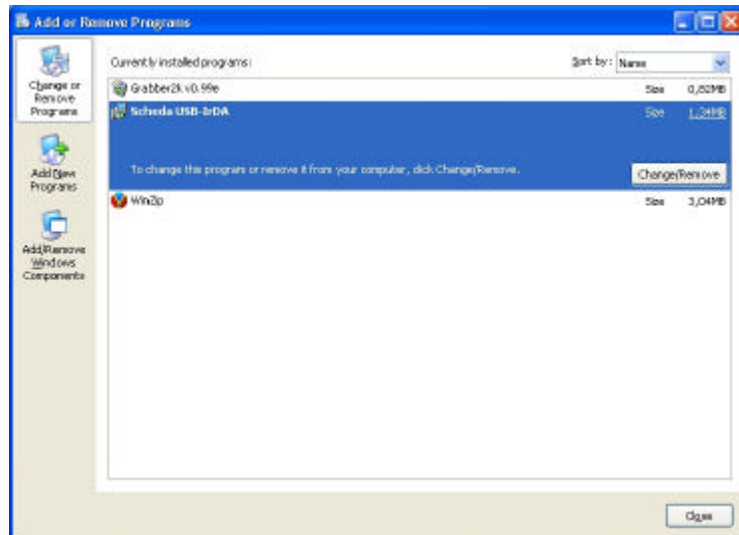
3 RIMOZIONE DEL DRIVER DELLA SCHEDA USB-IRDA PER WINDOWS XP/2000/ME/98SE

Di seguito sono fornite le istruzioni per la disinstallazione corretta della scheda USB-IrDA con i sistemi operativi Windows XP, Windows 2000, Windows ME e Windows 98SE.

Importante: la scheda USB-IrDA Adapter non deve essere rimossa dal computer fino a quando non viene richiesto di farlo.

1. Accedere al **Pannello di controllo** e selezionare **Installazione applicazioni**.

Selezionare **Scheda USB-IrDA** dall'elenco. Fare clic sul pulsante **Aggiungi/Rimuovi** per avviare il processo di disinstallazione.



2. Per continuare, fare clic sul pulsante **Sì**; la scheda USB-IRDA verrà disinstallata.



3. Per completare il processo di rimozione, fare clic sul pulsante **Fine**. Rimuovere la scheda USB-IrDA dalla porta USB.

